



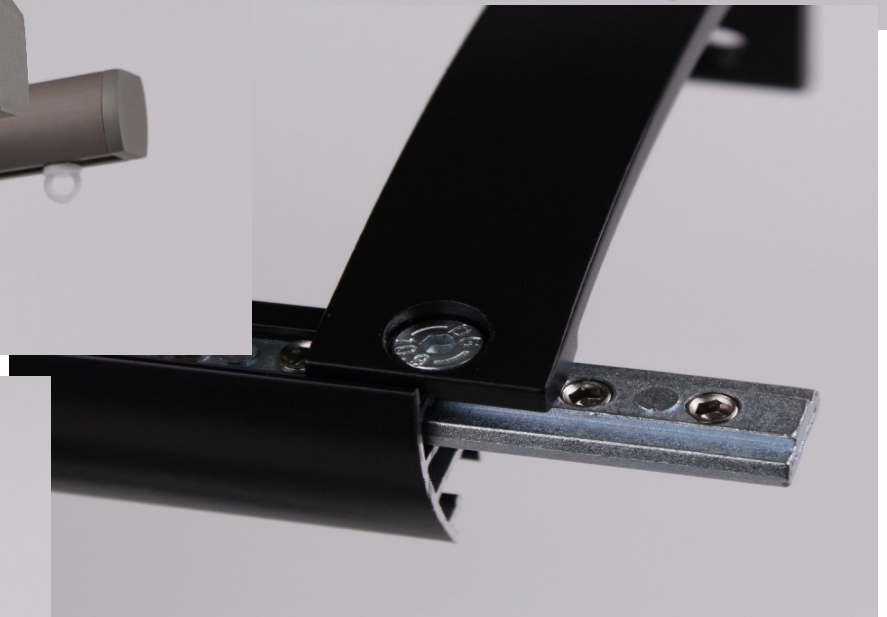
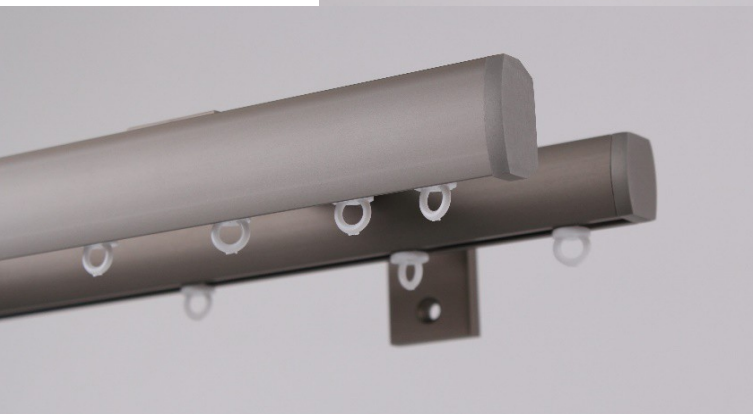
BG**4 FINITIONS****BG****MONTAGE : GLISSEURS**

SILEX (jusqu'à épuisement du stock pour ce coloris) p.3

CENDRE (jusqu'à épuisement du stock pour ce coloris) p.7

BLANC p.11

NOIR p.15



BG - SILEX - 30mm x 16mm

MONTAGE GLISSEURS PIVOTANTS

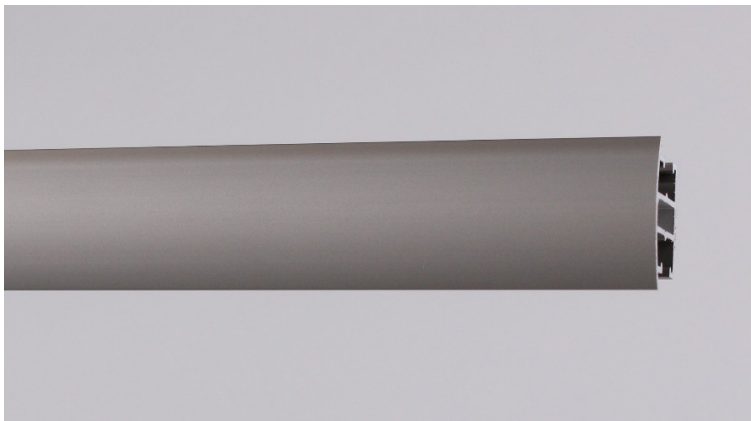
JUSQU'À EPUISEMENT DU STOCK POUR CE COLORIS



DESCRIPTION	REFERENCE	PRIX TTC
Rail BG SILEX 20 GALETS / 2 ARRETS / 2 EMBOUTS ALU 2m00	3800.5.200	66,15 €
Rail BG SILEX 24 GALETS / 2 ARRETS / 2 EMBOUTS ALU 2m50	3800.5.250	77,71 €
Rail BG SILEX 30 GALETS / 2 ARRETS / 2 EMBOUTS ALU 3m00	3800.5.300	89,52 €
Rail BG SILEX 34 GALETS / 2 ARRETS / 2 EMBOUTS ALU 3m50	3800.5.350	101,07 €
Rail BG SILEX 40 GALETS / 2 ARRETS / 2 EMBOUTS ALU 4m00	3800.5.400	112,88 €
Rail BG SILEX 50 GALETS / 2 ARRETS / 2 EMBOUTS ALU / 1 RACCORD 5m00	3800.5.500	140,67 €
Rail BG SILEX 60 GALETS / 2 ARRETS / 2 EMBOUTS ALU / 1 RACCORD 6m00	3800.5.600	164,01 €

POUR TOUTE LONGUEUR SUPERIEURE A 3M00 LA TRINGLE SERA LIVREE EN DEUX PARTIES AVEC UN RACCORD

LES TRINGLES PEUVENT ETRE COUPEES A VOTRE MESURE SANS PLUS-VALUE

**PROFIL BG****ALUMINIUM**

LONGUEUR : 2m00

C3800.200.5

39,33 € 1

SECTION : 30mm x 16mm

LONGUEUR : 2m50

C3800.250.5

49,19 € 1

SILEX

LONGUEUR : 3m00

C3800.300.5

59,01 € 1

LONGUEUR : 3m50

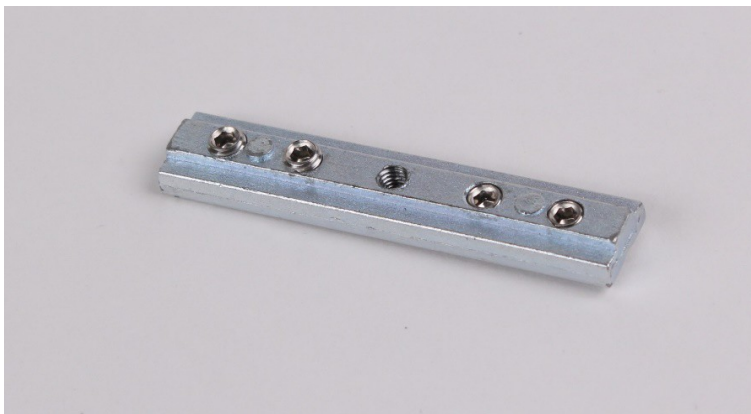
C3800.350.5

68,86 € 1

LONGUEUR : 4m00

C3800.400.5

78,68 € 1

**RACCORD BG**

carte de 1 raccord

C1.3800M

4,39 € 1

ACIER**ARRET BG****3805**

2,20 € 1

ACIER

**GLISSEUR PIVOTANT**

PLASTIQUE

3701.4

0,14 € 1

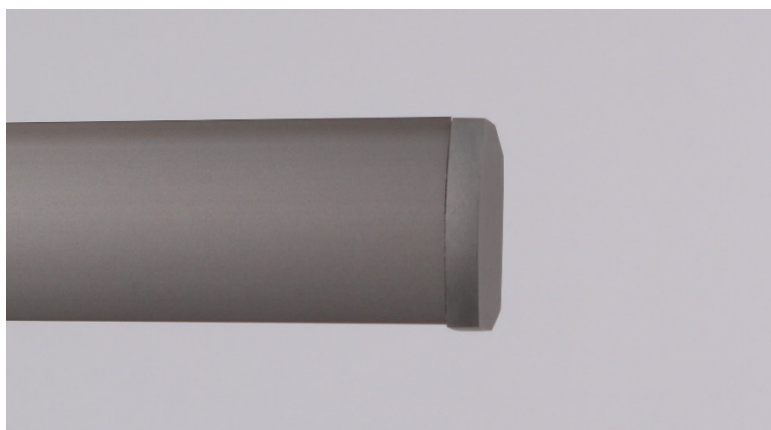
0,12 € 750

CARTE DE 20 GLISSEURS

C20.3701.4

3,66 € 1

BLANC

**EMBOUT BOUCHON BG**

ALUMINIUM

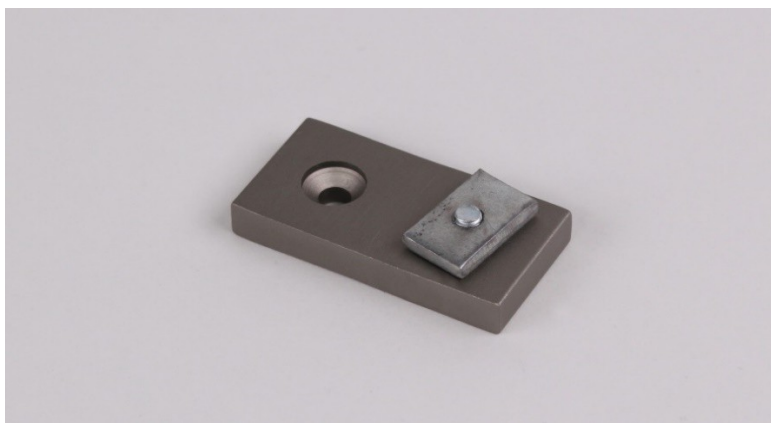
C2.3803.5

carte de 2 embouts

14,75 € 1

A VISSER

SILEX

**SUPPORT PLAFOND BG**

ALUMINIUM

C2.3808.5

carte de 2 supports

13,15 € 1

SILEX

**SUSPENTE 5CM**

ALUMINIUM

C1.3807.5

carte de 1 suspente

12,23 € 1

SILEX

**SUPPORT DE FACE****SIMPLE 6CM**

carte de 2 supports

C2.3806.5

22,72 € 1

SILEX**SUPPORT DE FACE****SIMPLE 10CM**

carte de 2 supports

C2.3810.5

24,20 € 1

SILEX**SUPPORT DE FACE****DOUBLE 7CM - 12CM**

carte de 2 supports

C2.3812.5

29,10 € 1

SILEX**SUPPORT DE FACE****DOUBLE REGLABLE - 12CM**

carte de 2 supports

C2.3512.5

31,36 € 1

SILEX

attention le rail à l'arrière doit
être obligatoirement un rail FG

BG - CENDRE - 30mm x 16mm

MONTAGE GLISSEURS PIVOTANTS

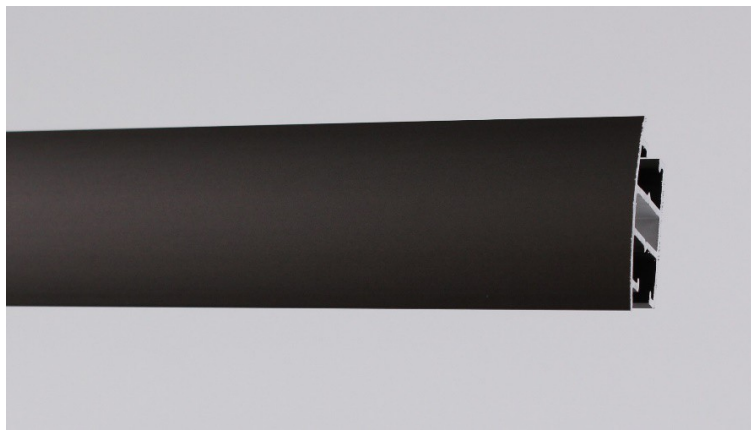
JUSQU'À EPUISEMENT DU STOCK POUR CE COLORIS



DESCRIPTION	REFERENCE	PRIX TTC
Rail BG CENDRE 20 GALETS / 2 ARRETS / 2 EMBOUTS ALU 2m00	3800.8.200	66,15 €
Rail BG CENDRE 24 GALETS / 2 ARRETS / 2 EMBOUTS ALU 2m50	3800.8.250	77,71 €
Rail BG CENDRE 30 GALETS / 2 ARRETS / 2 EMBOUTS ALU 3m00	3800.8.300	89,52 €
Rail BG CENDRE 34 GALETS / 2 ARRETS / 2 EMBOUTS ALU 3m50	3800.8.350	101,07 €
Rail BG CENDRE 40 GALETS / 2 ARRETS / 2 EMBOUTS ALU 4m00	3800.8.400	112,88 €
Rail BG CENDRE 50 GALETS / 2 ARRETS / 2 EMBOUTS ALU / 1 RACCORD 5m00	3800.8.500	140,67 €
Rail BG CENDRE 60 GALETS / 2 ARRETS / 2 EMBOUTS ALU / 1 RACCORD 6m00	3800.8.600	164,01 €

POUR TOUTE LONGUEUR SUPERIEURE A 3M00 LA TRINGLE SERA LIVREE EN DEUX PARTIES AVEC UN RACCORD

LES TRINGLES PEUVENT ETRE COUPEES A VOTRE MESURE SANS PLUS-VALUE

**PROFIL BG****ALUMINIUM**

LONGUEUR : 2m00

C3800.200.8

39,33 € 1

SECTION : 30mm x 16mm

LONGUEUR : 2m50

C3800.250.8

49,19 € 1

CENDRE

LONGUEUR : 3m00

C3800.300.8

59,01 € 1

LONGUEUR : 3m50

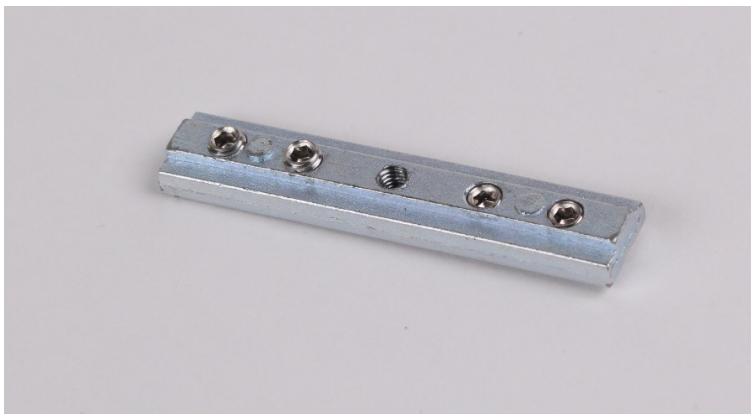
C3800.350.8

68,86 € 1

LONGUEUR : 4m00

C3800.400.8

78,68 € 1

**RACCORD BG**

carte de 1 raccord

C1.3800M

4,39 € 1

ACIER**ARRET BG****3805**

2,20 € 1

ACIER

	GLISSEUR PIVOTANT PLASTIQUE	3701.7 0,14 € 1 0,12 € 750
	CARTE DE 20 GLISSEURS	C20.3701.7 3,66 € 1
	NOIR	

	EMBOUT BOUCHON BG ALUMINIUM carte de 2 embouts	C2.3803.8 14,75 € 1
	A VISSER	
	CENDRE	

	SUPPORT PLAFOND BG ALUMINIUM carte de 2 supports	C2.3808.8 13,15 € 1
	CENDRE	

	SUSPENTE 5CM ALUMINIUM carte de 1 suspente	C1.3807.8 12,23 € 1
	CENDRE	

**SUPPORT DE FACE****SIMPLE 6CM**

carte de 2 supports

C2.3806.8

22,72 € 1

CENDRE**SUPPORT DE FACE****SIMPLE 10CM**

carte de 2 supports

C2.3810.8

24,20 € 1

CENDRE**SUPPORT DE FACE****DOUBLE 7CM - 12CM**

carte de 2 supports

C2.3812.8

29,10 € 1

CENDRE**SUPPORT DE FACE****DOUBLE REGLABLE - 12CM**

carte de 2 supports

C2.3512.8

31,36 € 1

CENDRE

attention le rail à l'arrière doit
être obligatoirement un rail FG

BG - BLANC - 30mm x 16mm

MONTAGE GLISSEURS PIVOTANTS



DESCRIPTION	REFERENCE	PRIX TTC
Rail BG BLANC 20 GALETS / 2 ARRETS / 2 EMBOUTS ALU 2m00	3800.4.200	58,98 €
Rail BG BLANC 24 GALETS / 2 ARRETS / 2 EMBOUTS ALU 2m50	3800.4.250	69,48 €
Rail BG BLANC 30 GALETS / 2 ARRETS / 2 EMBOUTS ALU 3m00	3800.4.300	80,23 €
Rail BG BLANC 34 GALETS / 2 ARRETS / 2 EMBOUTS ALU 3m50	3800.4.350	90,72 €
Rail BG BLANC 40 GALETS / 2 ARRETS / 2 EMBOUTS ALU 4m00	3800.4.400	101,47 €
Rail BG BLANC 50 GALETS / 2 ARRETS / 2 EMBOUTS ALU / 1 RACCORD 5m00	3800.4.500	127,12 €
Rail BG BLANC 60 GALETS / 2 ARRETS / 2 EMBOUTS ALU / 1 RACCORD 6m00	3800.4.600	148,34 €

POUR TOUTE LONGUEUR SUPERIEURE A 3M00 LA TRINGLE SERA LIVREE EN DEUX PARTIES AVEC UN RACCORD

LES TRINGLES PEUVENT ETRE COUPEES A VOTRE MESURE SANS PLUS-VALUE

**PROFIL BG****ALUMINIUM**

LONGUEUR : 2m00

C3800.200.4

35,09 € 1

SECTION : 30mm x 16mm

LONGUEUR : 2m50

C3800.250.4

43,87 € 1

BLANC

LONGUEUR : 3m00

C3800.300.4

52,62 € 1

LONGUEUR : 3m50

C3800.350.4

61,41 € 1

LONGUEUR : 4m00

C3800.400.4

70,17 € 1

**RACCORD BG****C1.3800M**

carte de 1 raccord

4,39 € 1

ACIER**ARRET BG****3805**

2,20 € 1

ACIER

GLISSEUR PIVOTANT

PLASTIQUE

3701.4

0,14 € 1

0,12 € 750

CARTE DE 20 GLISSEURS**C20.3701.4**

3,66 € 1

BLANC

EMBOUT BOUCHON BG

ALUMINIUM

C2.3803.4

carte de 2 embouts

11,83 € 1

A VISSER

BLANC

SUPPORT PLAFOND BG

ALUMINIUM

C2.3808.4

carte de 2 supports

11,69 € 1

BLANC

SUSPENTE 5CM

ALUMINIUM

C1.3807.4

carte de 1 suspente

11,17 € 1

BLANC

**SUPPORT DE FACE****SIMPLE 6CM**

carte de 2 supports

C2.3806.4

20,73 € 1

BLANC**SUPPORT DE FACE****SIMPLE 10CM**

carte de 2 supports

C2.3810.4

22,07 € 1

BLANC**SUPPORT DE FACE****DOUBLE 7CM - 12CM**

carte de 2 supports

C2.3812.4

26,44 € 1

BLANC**SUPPORT DE FACE****DOUBLE REGLABLE - 12CM**

carte de 2 supports

C2.3512.4

27,39 € 1

BLANC

attention le rail à l'arrière doit
être obligatoirement un rail FG

BG - NOIR - 30mm x 16mm

MONTAGE GLISSEURS PIVOTANTS



DESCRIPTION	REFERENCE	PRIX TTC
Rail BG NOIR 20 GALETS / 2 ARRETS / 2 EMBOUTS ALU 2m00	3800.7.200	58,98 €
Rail BG NOIR 24 GALETS / 2 ARRETS / 2 EMBOUTS ALU 2m50	3800.7.250	69,48 €
Rail BG NOIR 30 GALETS / 2 ARRETS / 2 EMBOUTS ALU 3m00	3800.7.300	80,23 €
Rail BG NOIR 34 GALETS / 2 ARRETS / 2 EMBOUTS ALU 3m50	3800.7.350	90,72 €
Rail BG NOIR 40 GALETS / 2 ARRETS / 2 EMBOUTS ALU 4m00	3800.7.400	101,47 €
Rail BG NOIR 50 GALETS / 2 ARRETS / 2 EMBOUTS ALU / 1 RACCORD 5m00	3800.7.500	127,12 €
Rail BG NOIR 60 GALETS / 2 ARRETS / 2 EMBOUTS ALU / 1 RACCORD 6m00	3800.7.600	148,34 €

POUR TOUTE LONGUEUR SUPERIEURE A 3M00 LA TRINGLE SERA LIVREE EN DEUX PARTIES AVEC UN RACCORD

LES TRINGLES PEUVENT ETRE COUPEES A VOTRE MESURE SANS PLUS-VALUE

**PROFIL BG****ALUMINIUM**

LONGUEUR : 2m00

C3800.200.7

35,09 € 1

SECTION : 30mm x 16mm

LONGUEUR : 2m50

C3800.250.7

43,87 € 1

NOIR

LONGUEUR : 3m00

C3800.300.7

52,62 € 1

LONGUEUR : 3m50

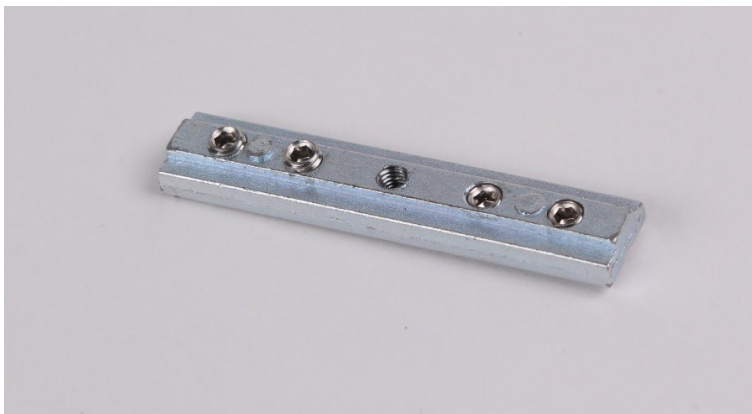
C3800.350.7

61,41 € 1

LONGUEUR : 4m00

C3800.400.7

70,17 € 1

**RACCORD BG****C1.3800M**

carte de 1 raccord


4,39 € 1

ACIER**ARRET BG****3805**

2,20 € 1

ACIER

	GLISSEUR PIVOTANT PLASTIQUE	3701.7 0,14 € 1 0,12 € 750
	CARTE DE 20 GLISSEURS	C20.3701.7 3,66 € 1
	NOIR	

	EMBOUT BOUCHON BG ALUMINIUM carte de 2 embouts	C2.3803.7 11,83 € 1
	A VISSER	
	NOIR	

	SUPPORT PLAFOND BG ALUMINIUM carte de 2 supports	C2.3808.7 11,69 € 1
	NOIR	

	SUSPENTE 5CM ALUMINIUM carte de 1 suspente	C1.3807.7 11,17 € 1
	NOIR	



SUPPORT DE FACE
SIMPLE 6CM
 carte de 2 supports

C2.3806.7
 20,73 € 1

NOIR



SUPPORT DE FACE
SIMPLE 10CM
 carte de 2 supports

C2.3810.7
 22,07 € 1

NOIR



SUPPORT DE FACE
DOUBLE 7CM - 12CM
 carte de 2 supports

C2.3812.7
 26,44 € 1

NOIR



SUPPORT DE FACE
DOUBLE REGLABLE - 12CM
 carte de 2 supports

C2.3512.7
 27,39 € 1

NOIR

attention le rail à l'arrière doit être obligatoirement un rail FG